

UŞŞÂK TEVHÎD

1- İSTİĞFÂR

Usûlü: Serbest - Usûl Değişmeli

Beste: Ahmet Hatipoğlu

Güfte: Prof.Dr. Mustafa Tahrallı

Kasîde: Zekâyî Mustafa Efendi

Serbest
Toplu

♩ = 108

ağır



Tek kişi (ağır) ♩ = 180 tempo *Rak3 aksağı*
Toplu



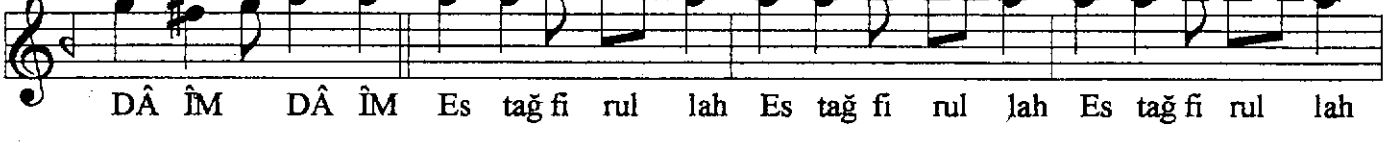
Tek kişi Toplu



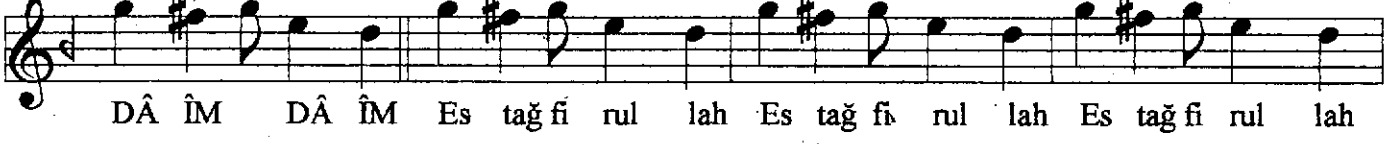
Tek kişi Toplu



Tek kişi Toplu



Tek kişi Toplu



Tek kişi Toplu



(rit.....)

2- DUÂ (TÜBTÜ İLALLÂH ESTAĞFİRULLAH)

Serbest

Güfte: Hadis-i Şerif

Tek kişi



UŞŞÂK TEVHÎD - s.2

3- SALAVÂT
(ALLAHÜMME SALLİ ALÂ)

Toplu Serbest, rec...

Al lâ hüm me Sal li a lâ sey yi di nâ Ve Ne biy yi nâ Ve ha bî bi nâ

Mu ham me din bi a de di kül li ma' lû mil le ke ve a lâ

â li hi ve sah bi hi ve sel lim

Crit...

4- TEVHÎD İLÂHÎSİ
(BİLİN TEVHÎD OLUR...)

Güfte: Mustafa TAHRALİ

Düyek ♩=108

Toplu

Bi lin tev hîd o lur dert

dert dert le re der man Al lâh lâh

Ge lin dost lar bu gün tev hîd

tev hîd tev hîd e de lim Al lâh lim Al lâh

Miyân

Ya ra dan var lı ğı ey le miş

ey le miş ey le miş ih san Al lah san Al lah

UŞŞÂK TEVHÎD - s.3

Serbest

5- DUÂ
(SALLÎ YÂ RÂB...)

Tek



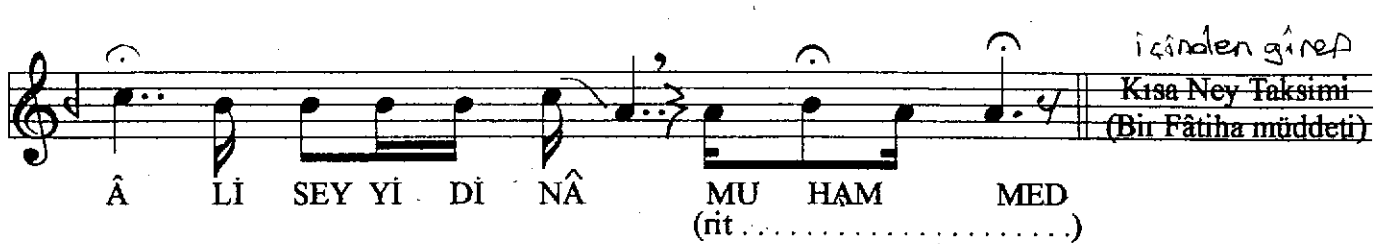
Toplu



6- SALAVÂT
ALLÂHÜMME SALLÎ ALÂ...)

Serbest

Toplu

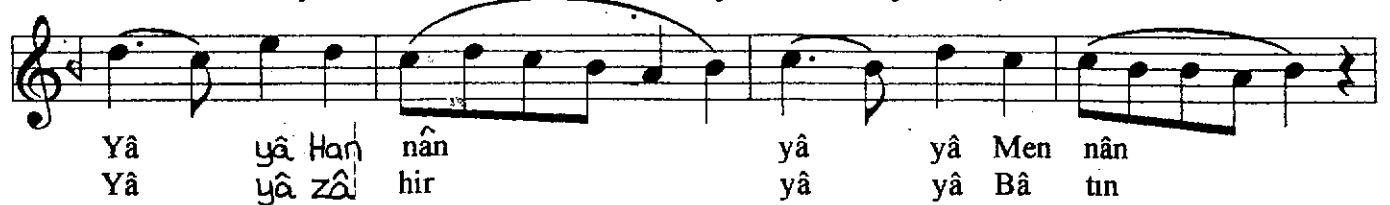
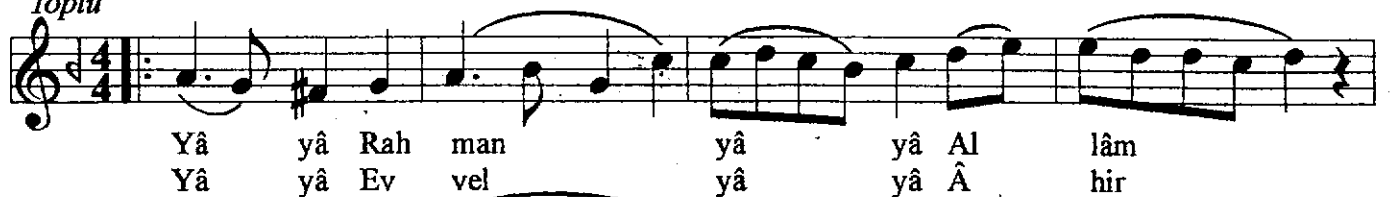


7- ESMÂ-I HÜSNÂ
(YÂ RAHMAN YÂ ALLÂM...)

Sofyan

Toplu

♩=80





Yâ yâ Süb hân yâ yâ Dey yân
Yâ yâ Hay yû yâ yâ Kay yûm

Yâ yâ Fur kân yâ yâ Rıd vâ
Yâ yâ Kâ dir yâ yâ Al lâh
(rit.)

D.C

8- KASİDE'YE GİRİŞ(*)
(YÂ SAHİB EL MEYDAN...)

Serbest

Tek



Yâ (yâ) Sâ hi bel Mey dan

Yâ yâ Sâ hi bez za man

Yâ Sâ hi bel ma kam

Yâ yâ yâ Me ded gü li gül zâ rı Mu ham med

tr.

(*) Solistin kasıdeye girişi, Esmâ-yı Hüsnâ'nın kararı ile aynı anda başlar.

9- SALAVÂT
(ALLÂHÜMME SALLİ ALÂ...)

Toplu

AL LÂ HÜM ME SAL Lİ A LÂ MU HAM ME DİN VE A LÂ

Â Lİ SEY Yİ Dİ NÂ MU HAM MED

(rit. - - - - -)

10- KASİDE (NA'T)
(GARİK-I BAHAR-I İSYÂNIM...)

Serbest

Tek

Güfte: Zekâyî Mustafa Ef.

Ga rî ki bah ri is yâ nım Şe fâ at Yâ Re sû lâ l lah

E şî ri nef si nâ dâ nım

Şe fâ at Yâ Re sû lâ l lah

♩=152

7 8

11- İLÂHÎ ve TEVHÎD
(HAK YARATTI ÂLEMİ...)

Devr-i Hindi-

Toplu

♩=140

Güfte: Mustafa Tahralı

"Hak ya rat tı â le mi" Rû hu kıl dı Â de mi

Et ti tev hîd mah re mi et ti tev hîd mah re mi

8 8

UŞŞÂK TEVHÎD - s.6

Düyek ♩=140

Lâ i lâ he il lâl lah Lâ i lâ he il lâl lah

Lâ i lâ he il lâl lah Lâ i lâ he il lâl lah

(rit. - - - -)

12- KASÎDE
(REH-İ GURBETTE NÂÇÂRIM)

Serbest

Tek

Güfte: Zekâyî Ef.

Re hi gur bet te nâ çâ rım ga mı hic rin le bî

zâ rım A ceb der de gi rif tâ

rım Şe fâ at Yâ Re sû lâl lah

(a temp. ...)

13- İLÂHÎ VE TEVHÎD
(YERDE GÖKTE KUDRETİ...)

♩=140

Güfte: Mustafa Tahrallı

Toplu

Yer de gök te kud re ti ya ğar dâ im rah me ti

Â şî kâr dır dev le ti â şî kâr dır dev le ti

♩=140

UŞŞÂK TEVHÎD - s.7

Düyek

♩=140

Lâ i lâ he il lâ lâ Lâ i lâ he il lâ lâ

Lâ i lâ he il lâ lah Lâ i lâ he il lâ lah

14- KASÎDE
(BENİM CÜRM-İ FIRÂVÂNIM)

Serbest

Tek

Güfte: Zekâyî Ef.

Be nim cür mi fi râ vâ , nim ha râb et ti di lû câ

nim i nâ yet ey le Sul tâ nim Şe fâ at

Yâ Re sû lâ lah

15- İLÂHÎ VE TEVHÎD
(HÂK, EDERSE İNÂYET)

Devr-i Hindi - ♩ = 140

Toplu

Güfte: Mustafa Tahrallı

HÂK e der se i nâ yet bu lur in san hi dâ yet

Dil de zik ri e mâ net dil de zik ri e mâ net

UŞŞÂK TEVHÎD - s.8

Düyek

♩=140

Lâ i lâ he il lâi lah Lâ i lâ he il lâi lâh

Lâ i lâ he il lâi lâh Lâ i lâ he il lâi lâh

16- KASÎDE
(ZEKÂYÎ HİCR İLE MAHZUN)

Serbest

Tek

Güfte: Zekâyî

Ze kâ yî hic ri le mah zun o nu vas lın la kıl

mem nun yo lun da can fe dâ ol sun

Şe fâ at Yâ Re sû lâi lah

17- İLÂHÎ VE TEVHÎD
(BİR HAYÂLDİR BU ÂLEM)

Devr-i Hindi
Toplu

♩=140

Güfte: Mustafa Tahrallı

Bir ha yâi dir bu â lem o lur fâ nî de mâ dem

ka lır vec hi zül ke rem ka lır vec hi zül ke rem

UŞŞÂK TEVHÎD - s.9

Düyek

♩=140

Lâ i lâ he il lâ lâl lâh lâ i lâ he il lâ lâl lâh

Lâ i lâ he il lâ lâl lah lâ i lâ he il lâ lâl lah

rit.

18- KASÎDE
(VÜCÛDUN MAZHAR-I NÛR-I HÜVİYYET)

Serbest
Tek

Güfte: Zekâyî

Vü cû dun maz ha rı nu rı hû viy yet Yâ Re sû lâ l lâh

zu hû run kâ şı fi es râ rı vah det

Yâ yâ Re sû lâ l lâh

asarak

19- İLÂHİ VE TEVHÎD
(GÜN ZEVÂLE ERMEDEN)

Devr-i Hindî
Toplu

♩=140

Güfte: Mustafa Tahrallı

Gün ze vâ le er me den can be den de nûr i ken

A kıl câ na yâr i ken a kıl câ na yâr i ken

tr..

UŞŞÂK TEVHÎD - s.10

Düyek

♩=140



Lâ i lâ he il lâ lâl lâh lâ i lâ he il lâ lâl lâh

Lâ i lâ he il lâ lah lâ i lâ he il lâ lâl lâh

20- KASÎDE
(GÖRENLER ZÂT-I HAKKÎ GÖRDÜLER)

Serbest
Tek

Güfte: Zekâyî



Gö ren ler zât ı Hak kı gör dü ler

mir' â tı vec hin de Bu sır rı ey le di â yet

de lâ let Yâ Re sû lâl lah

21- İLÂHÎ VE TEVHÎD
(KİM DİLERSE ERLİĞİ MÜRÎD GÖRSÜN BİRLİĞİ)

Devr-i Hindi
Toplu

♩=140



Kim di ler se er li ği MÜ RÎD gör sün bir li ği

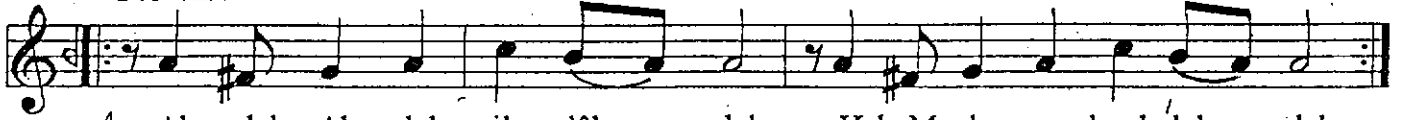
Cüm le â lem dir li ği cüm le â lem dir li ği

UŞŞAK TEVHİD - s. 11

Düyek $\text{♩} = 140$



(*) $\text{♩} = 140 < 224$



- | | | | | | | | | | | | | | | |
|---|----|-----|----|-----|----|-----|-----|------|----|-----|-----|-----|-----|-----|
| 1 | Al | lah | Al | lah | il | lâl | lah | Hak | Mu | ham | med | sal | lâl | lah |
| 2 | Al | lah | Al | lah | il | lâl | lah | Nur | Mu | ham | med | sal | lâl | lah |
| 3 | Al | lah | Al | lah | il | lâl | lah | Dost | Mu | ham | med | sal | lâl | lah |
| 4 | Al | lah | Al | lah | il | lâl | lah | Can | Mu | ham | med | sal | lâl | lah |

Perde ve Makam Değişimli
22- TEVHİD ZİKİRİ (**)
(LÂ İLÂHE İLLALLAH...)

Düyek (***)

Toplu-Tek



(Tek)



Toplu



(saz)



(Tek)

(*) - Yavaş yavaş "nefes zikri"ne başlanır.

- Koro, her mısırda biraz daha hızlanarak son mısırda, Tevhid Zikri'nin hızına ulaşır.

(**) Perde açmaları (HAY) bir kişi yapar.

(***) Tevhid zikrine girmeden önce irticâlen kasîde uygulanacaksa koro "Allah Allah" zikrine girince, (1. ölçü) kasîde başlar. Kasîde boyunca koro altta, İsm-i Celâl'e devam eder (1. ölçü). Kasîdenin bitiminde Tevhid Zikri'ne girer.

Toplu

3  Al lah Al lah Lâ i lâ he il lâ l lah lâ i lâ he il lâ l lah

 Lâ i lâ he il lâ l lah Muham med Re sû lû l lah HAY (Tek)

Toplu

4  Al lah Al lah Lâ i lâ he il lâ l lah lâ i lâ he il lâ l lah (saz)

 Lâ i lâ he il lâ l lah Muham med Re sû lû l lah HAY (Tek)

Toplu

5  Al lah Al lah Lâ i lâ he il lâ l lah lâ i lâ he il lâ l lah

 Lâ i lâ he il lâ l lah Muham med Re sû lû l lah HAY (Tek)

6  Al lah Al lah Lâ i lâ he il lâ l lah lâ i lâ he il lâ l lah (saz)

 Lâ i lâ he il lâ l lah Muham med Re sû lû l lah HAY (Tek)

7  Al lah Al lah Lâ i lâ he il lâ l lah lâ i lâ he il lâ l lah

(Tek)

Lâ i lâ he il lâ lah Mu ham med Re sû lû lah HAY

Toplu

8 Al lah Al lah Lâ i lâ he il lâ lah lâ i lâ he il lâ lah

(Tek)

Lâ i lâ he il lâ lah Mu ham med Re sû lû lah HAY

Toplu

9 Al lah Al lah Lâ i lâ he il lâ lah lâ i lâ he il lâ lah

Lâ i lâ he il lâ lah Mu ham med Re sû lû lah

(*)

10

1.	Al	lah	Al	lah	il	lâ	lah	Hak	Mu	ham	med	sal	lal	lah
2.	Al	lah	Al	lah	il	lâ	lah	Nur	Mu	ham	med	sal	lal	lah
3.	Al	lah	Al	lah	il	lâ	lah	Dost	Mu	ham	med	sal	lal	lah
4.	Al	lah	Al	lah	il	lâ	lah	Can	Mu	ham	med	sal	lal	lah

23-DUÂ

a) Solo

Ve sal li ve sel lim a lâ es a di ve eş ra fi nû ri ce mi al

en bi ya i vel mûr se lin

(*) Her mısırada gittikçe piyonalaşılır ve son mısırada (Can Muhammed) ağırlaşılarak bitirilir.

Koro

vel ham dü lil lâ hi rab bil â 'le min (El Fâtiha!)
(rit - - - - -) - Gerektiği ortamda -

SALAVÂT (*)

b) *Koro*

Al lâ hüm me sal li- a lâ Mu ham me din ve a lâ
â li sey yi di nâ Mu ham med
(rit - - - - -)

- (*) - "El Fâtiha" dâvetini hemen tâkiben bağlanır.
- İstenirse Tevhîd Zikri'nin sonunda yalnızca bu salavât okunup bitirilir.